

Решение о согласовании № _____
от " ____ " _____ года

(подпись)

М. П.

ПАСПОРТ ФАСАДОВ

Адрес здания, строения, сооружения: г. Екатеринбург, ул. Шейнкмана, д.90

Год постройки: 2011-2012 г.

Автор архитектурного проекта: АО "Корпорация "Атомстройкомплекс"

Лицо ответственное за эксплуатацию: ООО "УЖК"Территория"

Паспорт выполнен: архитектор Абрамова М.А.

Паспорт фасадов составлен по состоянию

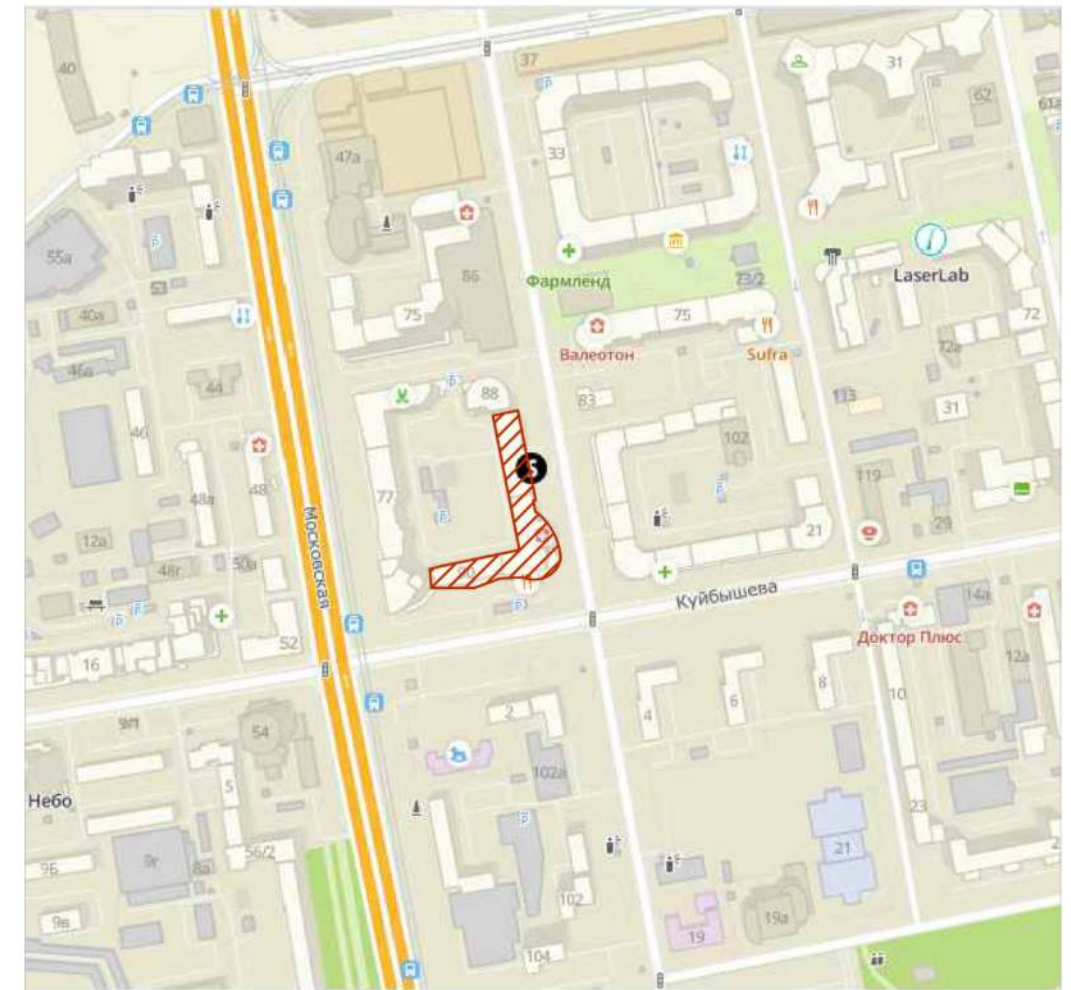
на 15.06.2020 г.

Актуализирован " ____ " _____ г.

Содержание альбома

Лист	Наименование	Примечание
1	Общие данные. Ситуационный план. Пояснительная записка	
2	Материалы фотофиксации. Фасад по ул. Шейнкмана	
3	Материалы фотофиксации. Фасад по ул. Шейнкмана. Входные группы	
4	Материалы фотофиксации. Фасад по ул. Куйбышева	
5	Материалы фотофиксации. Фасад по ул. Куйбышева. Входные группы	
6	Материалы фотофиксации. Фасад дворовой со стороны ул. Куйбышева	
7	Материалы фотофиксации. Фасад дворовой со стороны ул. Шейнкмана	
8	Схема разверток фасадов с обозначением архитектурных элементов и элементов фасада. Фасад по ул. Шейнкмана М 1:200	
9	Схема разверток фасадов с обозначением архитектурных элементов и элементов фасада. Фасад по ул. Куйбышева М 1:200	
10	Схема разверток фасадов с обозначением архитектурных элементов и элементов фасада. Фасад дворовой со стороны Шейнкмана М 1:200.	
11	Схема разверток фасадов с обозначением архитектурных элементов и элементов фасада. Фасад дворовой со стороны ул. Куйбышева М 1:200	
12	Колористическое решение фасадов (схемы с указанием цветов по колеровочной палитре). Ведомость отделочных материалов. Фасад по ул. Шейнкмана М 1:200	
13	Колористическое решение фасадов (схемы с указанием цветов по колеровочной палитре). Ведомость отделочных материалов. Фасад по ул. Куйбышева М 1:200	
14	Колористическое решение фасадов (схемы с указанием цветов по колеровочной палитре). Ведомость отделочных материалов. Фасад дворовой со стороны ул. Шейнкмана М 1:200	
15	Колористическое решение фасадов (схемы с указанием цветов по колеровочной палитре). Ведомость отделочных материалов. Фасад дворовой со стороны ул. Куйбышева М 1:200	
16	Схема архитектурно-художественной подсветки с указанием типов осветительных приборов. Фасад дворовой по ул. Шейнкмана М 1:200	
17	Схема архитектурно-художественной подсветки с указанием типов осветительных приборов. Фасад дворовой по ул. Куйбышева М 1:200	
18	Схема размещения дополнительного оборудования, дополнительных элементов и устройств. Фасад по ул. Шейнкмана М 1:100. Фасад по ул. Куйбышева М 1:100	
19	Схема размещения дополнительного оборудования, дополнительных элементов и устройств. Фасад дворовой по ул. Шейнкмана М 1:200.	
20	Схема размещения дополнительного оборудования, дополнительных элементов и устройств. Фасад дворовой по ул. Куйбышева М 1:200.	
21	Перечень дополнительного оборудования	
22	Сведения о корректировке паспорта	

Ситуационный план 1:2000



Здание по адресу: г. Екатеринбург, ул. Шейнкмана, д. 90



Пояснительная записка

Паспорт цветового решения здания по адресу: ул. Шейнкмана, д. 90 в Ленинском районе города Екатеринбурга разработан на основании:

- задания Заказчика
- "Положения о порядке предоставления решения о согласовании архитектурно-градостроительного облика существующего здания, строения, сооружения расположенного на территории муниципального образования "город Екатеринбург" утвержденных Постановлением Администрации города Екатеринбурга от 09.11.2015 №3198.

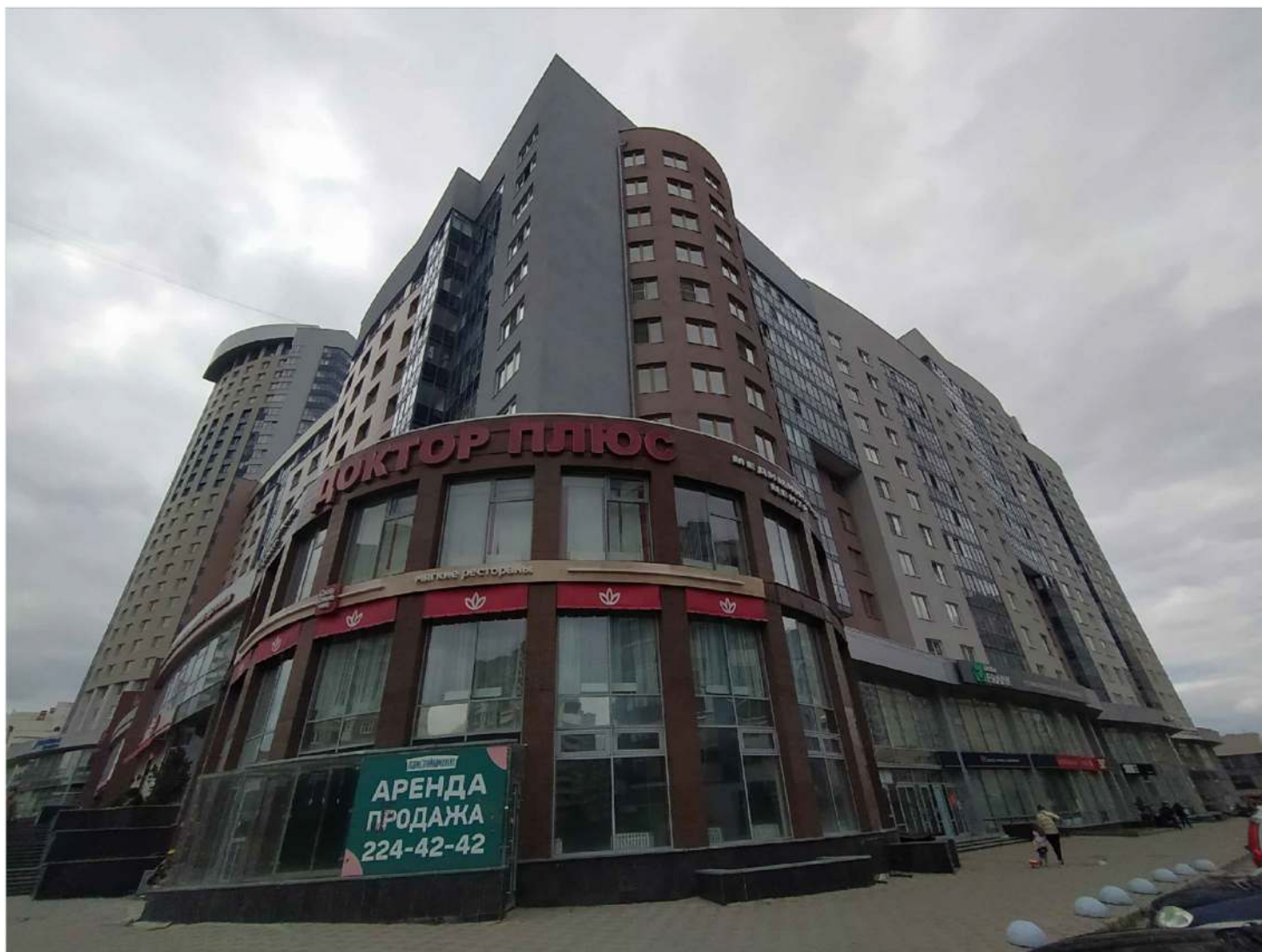
Цветовое решение фасадов принято с учетом особенности окружающей застройки и сохранением архитектурно-художественного облика здания.

В соответствии с разработанным паспортом фасадов планируется размещение оборудования на фасадах, настенных вывесок, а так же устройство входных групп.

Принятые в паспорте фасадов решения, соответствуют требованиям экологических, санитарно-гигиенических, противопожарных, и других норм, действующих на территории Российской Федерации и обеспечивают безопасную для жизни и здоровья людей эксплуатацию объекта.

Предусмотренные паспортом решения не затрагивают конструктивные и другие характеристики надежности и безопасности здания. Несущие способности конструкций не нарушены.

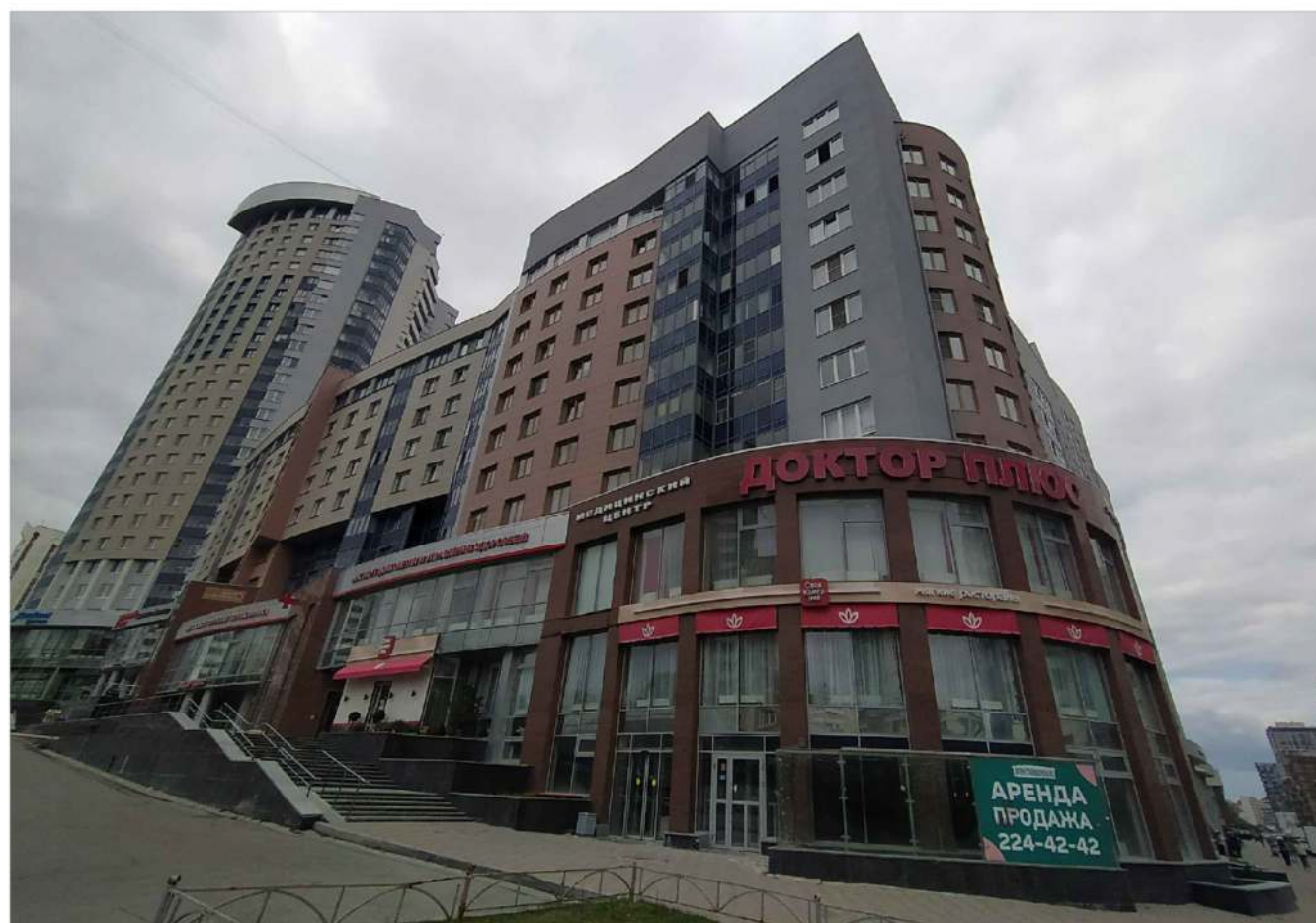
						004.06-20				
						Паспорт фасадов жилого дома по ул. Шейнкмана, д. 90 в г. Екатеринбург				
Изм.	Кол.уч	Лист	И док.	Подпись	Дата	Общие данные		Стадия	Лист	Листов
									1	
Нормокон.	Новиков			<i>[Signature]</i>	06.20	Содержание альбома.		ИП Абрамова М.А.		
Проверил	Кувин			<i>[Signature]</i>	06.20	Ситуационный план.				
Разработ.	Абрамова			<i>[Signature]</i>	06.20	Пояснительная записка				



						004.06-20			
						Паспорт фасадов жилого дома по ул. Шейнкмана, д. 90 в г. Екатеринбург			
Изм.	Кол.уч	Лист	№ док.	Подпись	Дата	Материалы фотофиксации существующего состояния фасадов	Стадия	Лист	Листов
								2	
Нормокон.	Новиков			<i>[Signature]</i>	06.20	Фасад по ул. Шейнкмана	ИП Абрамова М.А.		
Проверил	Кувин			<i>[Signature]</i>	06.20				
Разработ.	Абрамова			<i>[Signature]</i>	06.20				



						004.06-20			
						Паспорт фасадов жилого дома по ул. Шейнкмана, д. 90 в г. Екатеринбург			
Изм.	Кол.уч	Лист	И док.	Подпись	Дата	Материалы фотофиксации существующего состояния фасадов	Стадия	Лист	Листов
								3	
Нормокон.	Новиков			<i>Н.Новиков</i>	06.20	Фасад по ул. Шейнкмана Входные группы	ИП Абрамова М.А.		
Проверил	Кувин			<i>М.Кувин</i>	06.20				
Разработ.	Абрамова			<i>М.Абрамова</i>	06.20				



						004.06-20			
						Паспорт фасадов жилого дома по ул. Шейнкмана, д. 90 в г. Екатеринбург			
Изм.	Кол.уч	Лист	№ док.	Подпись	Дата	Материалы фотофиксации существующего состояния фасадов	Стадия	Лист	Листов
								4	
Нормокон.	Новиков			<i>Н.В.</i>	06.20	Фасад по ул. Куйбышева	ИП Абрамова М.А.		
Проверил	Кувин			<i>К.В.</i>	06.20				
Разработ.	Абрамова			<i>М.А.</i>	06.20				



						004.06-20			
						Паспорт фасадов жилого дома по ул. Шейнкмана, д. 90 в г. Екатеринбург			
Изм.	Кол.уч	Лист	И док.	Подпись	Дата	Материалы фотофиксации существующего состояния фасадов	Стадия	Лист	Листов
									5
Нормокон.	Новиков			<i>Н.Новиков</i>	06.20	Фасад по ул. Куйбышева Входные группы	ИП Абрамова М.А.		
Проверил	Кувин			<i>К.Кувин</i>	06.20				
Разработ.	Абрамова			<i>М.Абрамова</i>	06.20				



Подъезд №6



Подъезд №5



						004.06-20			
						Паспорт фасадов жилого дома по ул. Шейнкмана, д. 90 в г. Екатеринбург			
Изм.	Кол.уч	Лист	№ док.	Подпись	Дата	Материалы фотофиксации существующего состояния фасадов	Стадия	Лист	Листов
									6
Нормокон.	Новиков			<i>Н.В.</i>	06.20	Фасад дворовой со стороны ул. Куйбышева	ИП Абрамова М.А.		
Проверил	Кувин			<i>К.В.</i>	06.20				
Разработ.	Абрамова			<i>М.А.</i>	06.20				

Подъезд №1



Подъезд №4



Подъезд №3



Подъезд №2



004.06-20

Паспорт фасадов жилого дома по ул. Шейнкмана, д. 90
в г. Екатеринбург

Изм.	Кол.уч	Лист	И док.	Подпись	Дата	Материалы фотофиксации существующего состояния фасадов	Стадия	Лист	Листов
								7	
						Фасад дворовой со стороны ул. Шейнкмана			ИП Абрамова М.А.
	Нормокон.	Новиков		<i>[Signature]</i>	06.20				
	Проверил	Кувин		<i>[Signature]</i>	06.20				
	Разработ.	Абрамова		<i>[Signature]</i>	06.20				



						004.06-20				
						Паспорт фасадов жилого дома по ул. Шейнкмана, д. 90 в г. Екатеринбург				
Изм.	Кол.уч	Лист	И док.	Подпись	Дата	Схема разверток фасадов с обозначением архитектурных элементов и элементов фасада		Стадия	Лист	Листов
									8	
Нормокон. Новиков Проверил Кувин Разработ. Абрамова						06.20 06.20 06.20		Фасад по ул. Шейнкмана М 1:200		ИП Абрамова М.А.
400x900										



						004.06-20			
						Паспорт фасадов жилого дома по ул. Шейнкмана, д. 90 в г. Екатеринбург			
Изм.	Кол.уч	Лист	№ док.	Подпись	Дата	Схема разверток фасадов с обозначением архитектурных элементов и элементов фасада	Стадия	Лист	Листов
								9	
Нормокон.	Новиков			<i>Н.В.</i>	06.20	Фасад по ул. Куйбышева М 1:200	ИП Абрамова М.А.		
Проверил	Кувин			<i>К.В.</i>	06.20				
Разработ	Абрамова			<i>М.А.</i>	06.20				



						004.06-20				
						Паспорт фасадов жилого дома по ул. Шейнкмана, д. 90 в г. Екатеринбург				
Изм.	Кол.уч.	Лист	№ док.	Подпись	Дата	Схема разверток фасадов с обозначением архитектурных элементов и элементов фасада		Стадия	Лист	Листов
									10	
Нормокон.	Новиков				06.20	Фасад дворовой со стороны ул. Шейнкмана М 1:200		ИП Абрамова М.А.		
Проверил	Кувин				06.20					
Разработ	Абрамова				06.20					



Поле стены - фасадная штукатурка

Окно - рама ПВХ с заполнением прозрачным стеклом

Примыкание к д. №77 по ул. Московская

Окно - рама ПВХ с заполнением прозрачным стеклом

Поле стены - керамогранит

						004.06-20			
						Паспорт фасадов жилого дома по ул. Шейнкмана, д. 90 в г. Екатеринбург			
Изм.	Кол.уч.	Лист	N док.	Подпись	Дата	Схема разверток фасадов с обозначением архитектурных элементов и элементов фасада	Стадия	Лист	Листов
								11	
Нормокон.	Новиков			<i>Н.В.</i>	06.20	Фасад дворовой со стороны ул. Куйбышева М 1:200	ИП Абрамова М.А.		
Проверил	Кувин			<i>К.В.</i>	06.20				
Разработ	Абрамова			<i>М.А.</i>	06.20				



ВЕДОМОСТЬ ОТДЕЛОЧНЫХ МАТЕРИАЛОВ

№ п/п	Элемент фасада	Эталон цвета	Вид отделки, материал	Индекс по цветовой палитре: RAL, NCS
1	Цоколь		Гранит	Цвет серый
2	Ступени		Гранит с шероховатой поверхностью	Цвет светло-серый
3	Поле стены		Фасадная штукатурка	Тиккурила Симфония FS00
4	Поле стены		Фасадная штукатурка	Тиккурила Симфония G348
5	Поле стены		Фасадная штукатурка	Тиккурила Симфония V4.10
6	Поле стены		Керамогранит	RAL Classic 8004
7	Переплеты окон		ПВХ	RAL Classic 1018
8	Переплеты окон		ПВХ	RAL Classic 9010
9	Переплеты витража лоджий		ПВХ	RAL Classic 5014
10	Поле стены. Козырьки		Композитные панели	RAL Classic 9003
11	Переплеты окон и дверей офисных помещений		ПВХ	RAL Classic 9006



ВЕДОМОСТЬ ОТДЕЛОЧНЫХ МАТЕРИАЛОВ

№ п/п	Элемент фасада	Эталон цвета	Вид отделки, материал	Индекс по цветовой палитре: RAL, NCS
1	Цоколь		Гранит	Цвет серый
2	Поле стены, остекление витража лоджий с тонированием		Композитные панели	RAL Classic 5014
3	Поле стены		Фасадная штукатурка	Тиккурила Симфония F500
4	Поле стены		Фасадная штукатурка	Тиккурила Симфония G348
5	Поле стены		Фасадная штукатурка	Тиккурила Симфония V410
6	Поле стены		Керамогранит	RAL Classic 8004
7	Переплеты окон		ПВХ	RAL Classic 1018
8	Переплеты окон		ПВХ	RAL Classic 9010
9	Переплеты витража лоджий		ПВХ	RAL Classic 5014
10	Поле стены. Козырьки		Композитные панели	RAL Classic 9003
11	Переплеты окон и дверей офисных помещений		ПВХ	RAL Classic 9006

Колористическое решение фасадов (схемы с указанием цветов по колеровочной палитре).						Лист
004.06-20						13
Изм.	Кол.уч	Лист	И док.	Подпись	Дата	



ВЕДОМОСТЬ ОТДЕЛОЧНЫХ МАТЕРИАЛОВ

№ п/п	Элемент фасада	Эталон цвета	Вид отделки, материал	Индекс по цветовой палитре: RAL, NCS
1	Цоколь		Гранит	Цвет серый
2	Остекление витража лоджий с тонированием		Композитные панели	RAL Classic 5014
3	Поле стены		Фасадная штукатурка	Тиккурила Симфония F500
4	Поле стены		Фасадная штукатурка	Тиккурила Симфония G34B
5	Поле стены, козырьки		Керамогранит	RAL Classic 9003
6	Ограждение переходных лоджий		Фасадная штукатурка	Тиккурила Симфония G34B
7	Рама окон		ПВХ	RAL Classic 9010
8	Рама витража лоджий Рама дверей 1 этажа		ПВХ	RAL Classic 5014
9	Двери переходных лоджий		Дерево	RAL Classic 1019
10	Вент. решетки		Металл	RAL Classic 9003

Изм.	Кол.уч	Лист	№ док.	Подпись	Дата	Колористическое решение фасадов (схемы с указанием цветов по колеровочной палитре). 004.06-20	Лист 14



ВЕДОМОСТЬ ОТДЕЛОЧНЫХ МАТЕРИАЛОВ

№ п/п	Элемент фасада	Эталон цвета	Вид отделки, материал	Индекс по цветовой палитре: RAL, NCS
1	Цоколь		Гранит	Цвет серый
2	Остекление витража лоджий с тонированием		Композитные панели	RAL Classic 5014
3	Поле стены		Фасадная штукатурка	Тиккурила Симфония F500
4	Поле стены		Фасадная штукатурка	Тиккурила Симфония G348
5	Поле стены, козырьки		Керамогранит	RAL Classic 9003
6	Поле стены		Керамогранит	RAL Classic 9003
7	Рама окон		ПВХ	RAL Classic 9010
8	Рама витража лоджий Рама дверей 1 этажа		ПВХ	RAL Classic 5014
9	Балка		Фасадная штукатурка	Тиккурила Симфония F500
10	Вент. решетки		Металл	RAL Classic 9003
11	Двери		Металл	RAL Classic 1015

						Колористическое решение фасадов (схемы с указанием цветов по колеровочной палитре).	Лист
Изм.	Кол.уч	Лист	И док.	Подпись	Дата	004.06-20	15



Настенный светильники (подсветка сверху вниз)

Светильник, встраиваемый в козырек входной группы. Свет белый, холодный (подсветка сверху вниз)

СПЕЦИФИКАЦИЯ СВЕТИЛЬНИКОВ

Марка, поз.	Обозначение	Наименование	Примечание
1	▲	Светильник, встраиваемый в козырек входной группы. Свет белый, холодный (подсветка сверху вниз)	
2	▲	Настенный светильники (подсветка сверху вниз)	



Изм.	Кол.уч	Лист	№ док.	Подпись	Дата	Схема архитектурно-художественной подсветки с указанием типов осветительных приборов 004.06-20	Лист 16



Настенный светильники (подсветка сверху вниз)

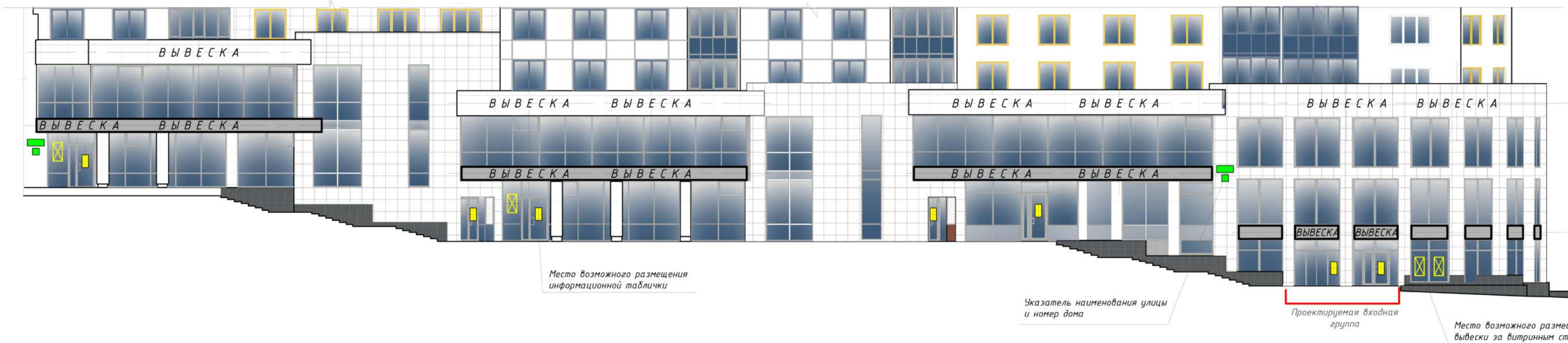
Светильник, встраиваемый в козырек входной группы. Свет белый, холодный (подсветка сверху вниз)

СПЕЦИФИКАЦИЯ СВЕТИЛЬНИКОВ

Марка, поз.	Обозначение	Наименование	Примечание
1		Светильник, встраиваемый в козырек входной группы. Свет белый, холодный (подсветка сверху вниз)	
2		Настенный светильники (подсветка сверху вниз)	

Изм.	Кол.уч	Лист	№ док.	Подпись	Дата	Схема архитектурно-художественной подсветки с указанием типов осветительных приборов	Лист
						004.06-20	17

Фасад по ул. Куйбышева



УСЛОВНЫЕ ОБОЗНАЧЕНИЯ:

- Место возможного размещения внутренней вывески за витринным стеклом 600x1000 мм
- Место возможного размещения информационной таблички
- Указатель наименования улицы и номер дома
- ВЫВЕСКА** - Место возможного размещения настенной вывески из объемных световых букв (H=0,4 м)
- ВЫВЕСКА** - Место возможного размещения настенной вывески из объемных световых букв (H=0,4 м) на декоративном фризе (H=0,8 м) из композитного материала серого цвета по Tikkurila RaI 9002

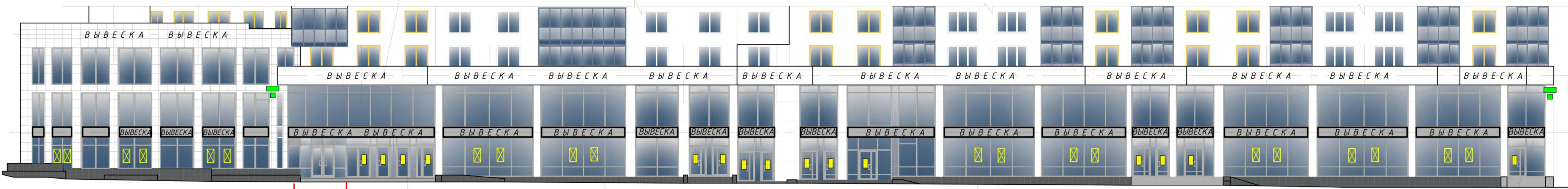
Место возможного размещения информационной таблички

Указатель наименования улицы и номер дома

Проектируемая входная группа

Место возможного размещения внутренней вывески за витринным стеклом 600x1000 мм

Фасад по ул. Шейнкмана



Место возможного размещения настенной вывески из объемных световых букв (H=0,4 м)

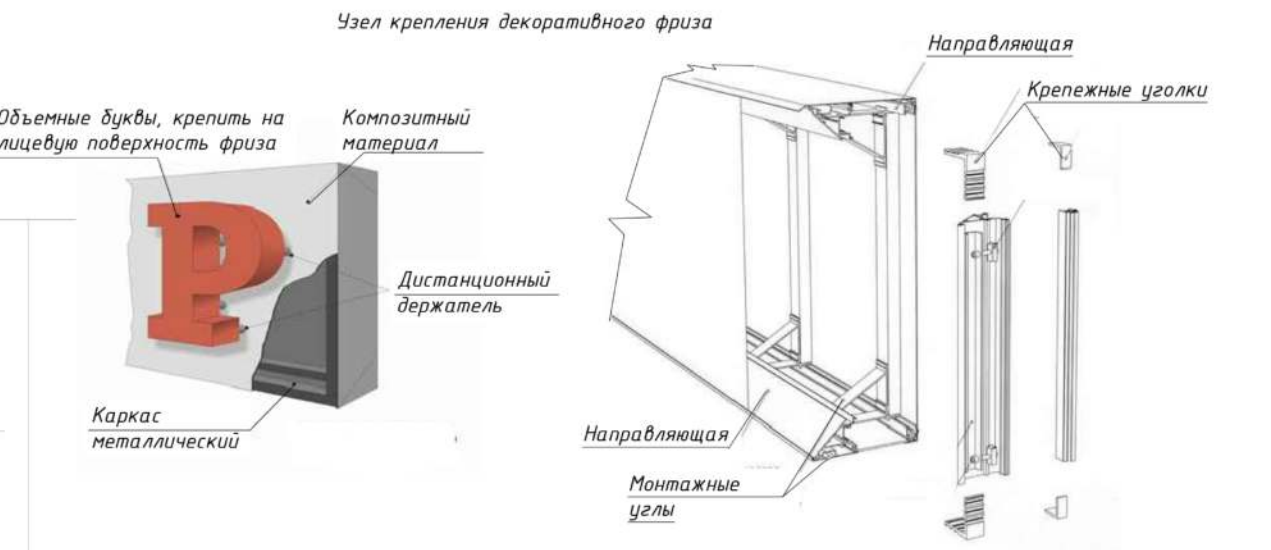
Проектируемые входные группы

Место возможного размещения информационной таблички

Место возможного размещения внутренней вывески за витринным стеклом 600x1000 мм


Место возможного размещения настенной вывески из объемных световых букв (H=0,4 м) на декоративном фризе (H=0,8 м) из композитного материала серого цвета по Tikkurila RaI 9002

Указатель наименования улицы и номер дома



						004.06-20				
						Паспорт фасадов жилого дома по ул. Шейнкмана, д. 90 в г. Екатеринбург				
Изм.	Кол.уч	Лист	И док.	Подпись	Дата	Схема размещения дополнительного оборудования, дополнительных элементов и устройств		Стадия	Лист	Листов
									18	
Нормокон.	Новиков				06.20	Фасад по ул. Шейнкмана		ИП Абрамова М.А.		
Проверил	Кувин				06.20	Фасад по ул. Куйбышева				
Разработ	Абрамова				06.20					

УСЛОВНЫЕ ОБОЗНАЧЕНИЯ:

 - Место возможного размещения наружного блока кондиционера с использованием маскировочной декоративной решетки

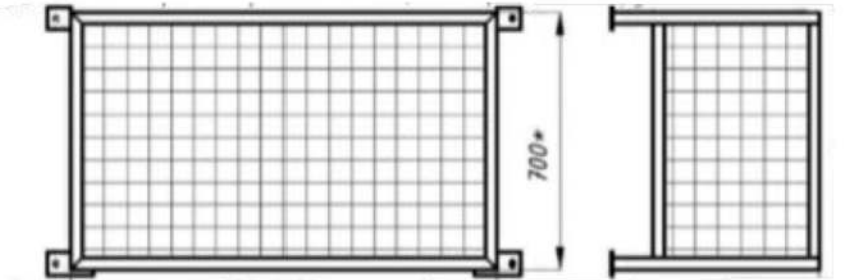


Внешний вид декоративной решетки






Цвет решетки должен соответствовать цвету фасада по RAL. Габариты решетки должны соответствовать габаритам наружного блока кондиционера

Чертеж декоративной решетки




Место возможного размещения наружного блока кондиционера с использованием маскировочной декоративной решетки

Место возможного размещения наружного блока кондиционера с использованием маскировочной декоративной решетки на торцевой части стены

						004.06-20				
						Паспорт фасадов жилого дома по ул. Шейнкмана, д. 90 в г. Екатеринбург				
Изм.	Кол.уч	Лист	И док.	Подпись	Дата	Схема размещения дополнительного оборудования, дополнительных элементов и устройств		Стадия	Лист	Листов
									19	
Нормокон.	Новиков				06.20	Фасад дворовой со стороны ул. Шейнкмана		ИП Абрамова М.А.		
Проверил	Кувин				06.20					
Разработ	Абрамова				06.20					

УСЛОВНЫЕ ОБОЗНАЧЕНИЯ:

 - Место возможного размещения наружного блока кондиционера с использованием маскировочной декоративной решетки

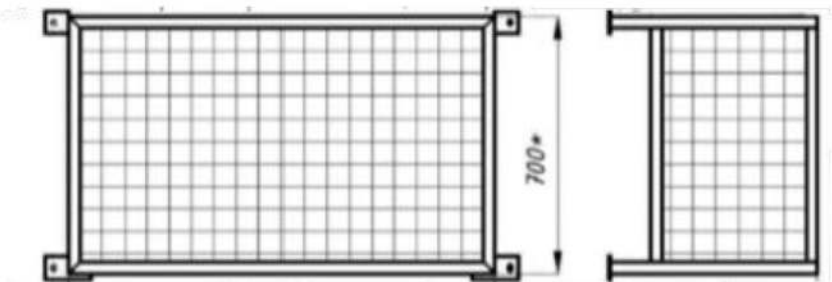


Внешний вид декоративной решетки






Цвет решетки должен соответствовать цвету фасада по RAL. Габариты решетки должны соответствовать габаритам наружного блока кондиционера

Чертеж декоративной решетки



Место возможного размещения наружного блока кондиционера с использованием маскировочной декоративной решетки

						004.06-20				
						Паспорт фасадов жилого дома по ул. Шейнкмана, д. 90 в г. Екатеринбург				
Изм.	Кол.уч	Лист	N док.	Подпись	Дата	Схема размещения дополнительного оборудования, дополнительных элементов и устройств		Стадия	Лист	Листов
									20	
Нормокон.	Новиков				06.20	Фасад дворовой со стороны ул. Куйбышева		ИП Абрамова М.А.		
Проверил	Кувин				06.20					
Разработ	Абрамова				06.20					

СВЕДЕНИЯ О КОРРЕКТИРОВКЕ ПАСПОРТА

№ п/п	Дата корректировки паспорта фасадов	Автор паспорта фасадов	Обоснование	Сведения о ранее согласованных паспортах фасадов, (дата утверждения, автор паспорта фасадов)

						004.06-20			
						Паспорт фасадов жилого дома по ул. Шейнкмана, д. 90 в г. Екатеринбург			
Изм.	Кол.уч	Лист	№ док.	Подпись	Дата		Стадия	Лист	Листов
								22	
Нормокон.	Новиков			<i>Н.В.</i>	06.20	Сведения о корректировке паспорта	ИП Абрамова М.А.		
Проверил	Кувин			<i>К.В.</i>	06.20				
Разработ.	Абрамова			<i>М.А.</i>	06.20				